

# Электрогидравлическое гидравлическое реле давления

20D 3 ... 420 бар  
G1/4



**Высокая точность**  
**Микропереключатель с позолоченными контактами**  
**Безотказная работа**  
**Электрическое соединение:**  
**DIN EN 175 301-803, (DIN 43650)**  
**form A или M20x1,5 (DIN 46320)**  
**Прочный металлический корпус**

## ТЕХНИЧЕСКИЕ ДАННЫЕ

**Среда:**  
 Гидравлическое масло, сжатый воздух с маслом и другие негорючие среды с текучими свойствами

**Управление:**  
 Поршень

**Температура:**  
 Среда Окружение  
 0°C ... +80°C 0°C ... +80°C  
 как элемент переключения  
 +80°C макс.

**Вязкость среды:**  
 Более 1000 мм<sup>2</sup>/сек

**Перепад давления переключения/ гистерезис:**  
 Фиксированный - опция  
 Регулируемый - опция

**Повторяемость:**  
 ±1% от конечного значения (в зависимости от регулирования давления)

**Степень защиты:**  
 IP65 (соответствие DIN 40050)

**Положение установки:**  
 Вертикально вниз

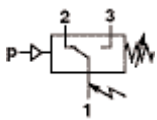
**Допустимая вибрация (лучше избегать):**  
 Макс. 4 g ( синусоида), 5 Гц макс.

**Уплотнение:**  
 ≤ 10<sup>-7</sup> Мбар • л • с<sup>-1</sup>

**Циклы переключения:**  
 макс. 20/мин.

## МАТЕРИАЛЫ

Корпус: алюминиевое литье (стандартно)  
 Датчик: латунь или нержавеющая сталь  
 Электрическое соединение/комбинация датчиков: см. ниже  
 Уплотнение: стальной поршень с пербунаном  
 Уплотняющая кромка или 'O'-кольцо



**Функция переключения:**  
**Микропереключатель SPDT (коммутатор)**

**Терминалы 1 - 3:**  
**Контакт закрывается при возрастании давления**

**Терминалы 1 - 2:**  
**Контакт открывается при возрастании давления**

## 20D гидравлический - фиксированная разница давления переключения

Диапазон давлений переключения* <sup>1)</sup> (бар)	Завышенное давление* <sup>2)</sup> (бар)	Перепад давления переключения (типовой)		МОДЕЛИ
		Нижний диапазон (бар)	Верхний диапазон (бар)	
3 ... 40	300	5	9	<b>1816200</b>
5 ... 63	300	6	13	<b>1816300</b>
5 ... 100	300	6	16	<b>1816400</b>
5 ... 160	300	7	19	<b>1816500</b>
10 ... 220	300	10	25	<b>1816600 0000 001 00</b>
10 ... 420	550	18	42	<b>1816700 0000 002 00</b>

## 20D гидравлический - регулируемая разница давления переключения

Диапазон давлений переключения* <sup>1)</sup> (бар)	Завышенное давление* <sup>2)</sup> (бар)	Перепад давления переключения (типовой)			МОДЕЛИ
		Нижний диапазон (бар)	Верхний диапазон мин. (бар)	макс. (бар)	
3 ... 40	300	8	13	25	<b>1806200</b>
5 ... 63	300	10	16	40	<b>1806300</b>
5 ... 100	300	11	16	80	<b>1806400</b>
5 ... 160	300	13	22	120	<b>1806500</b>
10 ... 220	300	14	28	120	<b>1806600 0000 001 00</b>
10 ... 420	550	20	40	330	<b>1806700 0000 002 00</b>

\*<sup>1)</sup> Атмосферное давление воздуха.

\*<sup>2)</sup> Краткосрочные пики давления не должны превышать это значение. Нормальная работа должна быть в пределах диапазона давления переключения.

Конечное значение/превышение давления равно максимальному испытательному давлению. В приложениях, где присутствует вибрация с демпфированием скачков.

Для дополнительной информации



[www.norgren.com/info/en5-032](http://www.norgren.com/info/en5-032)

## ВЫБОР ОПЦИЙ

Перепад давления переключения		Обозначение	Электрическое соединение		Обозначение
Регулировка		0	DIN EN 175 301-803, form A		00
Неподвижный		1	M20 x 1,5		05

Диапазон давлений переключения (бар)		Обозначение
3 ... 40		62
5 ... 63		63
5 ... 100		64
5 ... 160		65
10 ... 220		66
10 ... 420		67

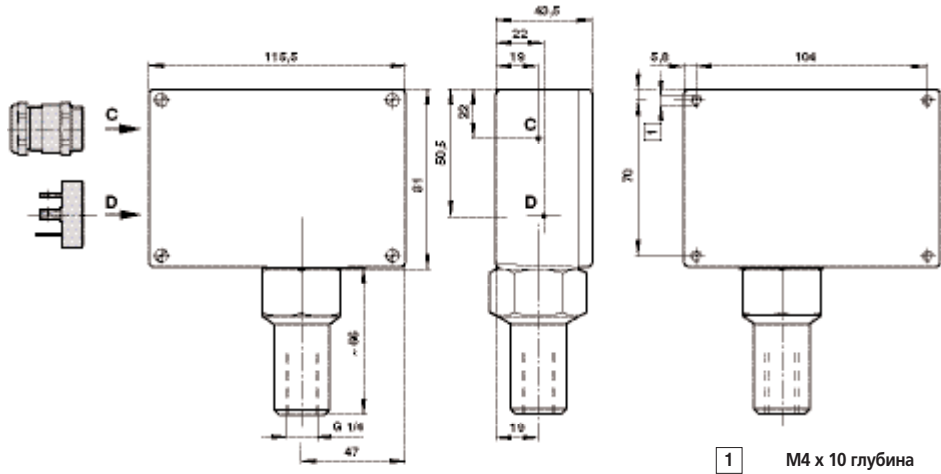
18 ★ ★ ★ 00

## ПРИНАДЛЕЖНОСТИ

Разъем	Разъем	Кронштейны	Подавление скачков	Подключаемый порт с переходным ниппелем
0585418 (с LED)	0570110	0574772 (сталь) 0553908 (нержавеющая сталь)	0553258 (нержавеющая сталь G1/4) 0574773 (латунь/сталь) G1/4)	0550083 (G1/4 ... G1/2) 0574764 (G1/4 ... G3/8) 0574765 (G1/4 ... 1/4 NPT)

Чертежи с размерами принадлежностей - смотрите стандартный 20D на стр. 5-033

## ОСНОВНЫЕ РАЗМЕРЫ



## Электрическое соединение

Соединение соответствует DIN EN 175301-803, form A

Разъем M20 x 1,5 соответствует DIN 46320

